

# Swissperformance-Team



## Rennfahrer und Konstrukteur

Name: Sam Wheeler  
Jahrgang: 1943  
Wohnort: Los Angeles USA  
Fahrzeug: Streamliner  
Kawasaki ZX11  
Schnellste Zeit: 571 km/h



## Rennfahrer und Konstrukteur

Name: Fritz Egli  
Jahrgang: 1937  
Wohnort: Bettwil CH  
Fahrzeug: Suzuki Hayabusa  
Turbo 1300  
Schnellste Zeit: --



## Rennfahrer und Teamchef

Name: Ruedi Steck  
Jahrgang: 1961  
Wohnort: Brüttsellen CH  
Fahrzeug: Suzuki Hayabusa  
1340  
Schnellste Zeit: --



## Rennfahrerin

Name: Leslie Porterfield  
Alter: 32  
Wohnort: Dallas TX USA  
Fahrzeug: Suzuki Hayabusa  
Turbo 1700  
Schnellste Zeit: 380 km/h





### **Rennfahrer und Konstrukteur**

Name: Sven Traber  
Jahrgang: 1964  
Wohnort: Uesslingen CH  
Fahrzeug: W&W Turbo 2030  
Schnellste Zeit: 285 km/h



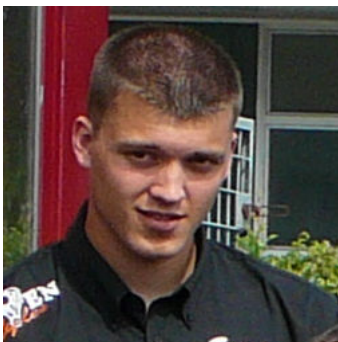
### **Rennfahrer**

Name: Hans Versfeld  
Jahrgang: 1956  
Wohnort: Aadorf CH  
Fahrzeug: Suzuki B-King 1340  
Schnellste Zeit: --



### **Mechaniker / Tuner**

Name: Nico Pouchon  
Jahrgang: 1983  
Wohnort: Beinwil am See CH



### **Mechaniker**

Name: Michael Beck  
Jahrgang: 1989  
Wohnort: Seon CH